

RYSUNEK ZBROJENIA KAP CHODNIKOWYCH

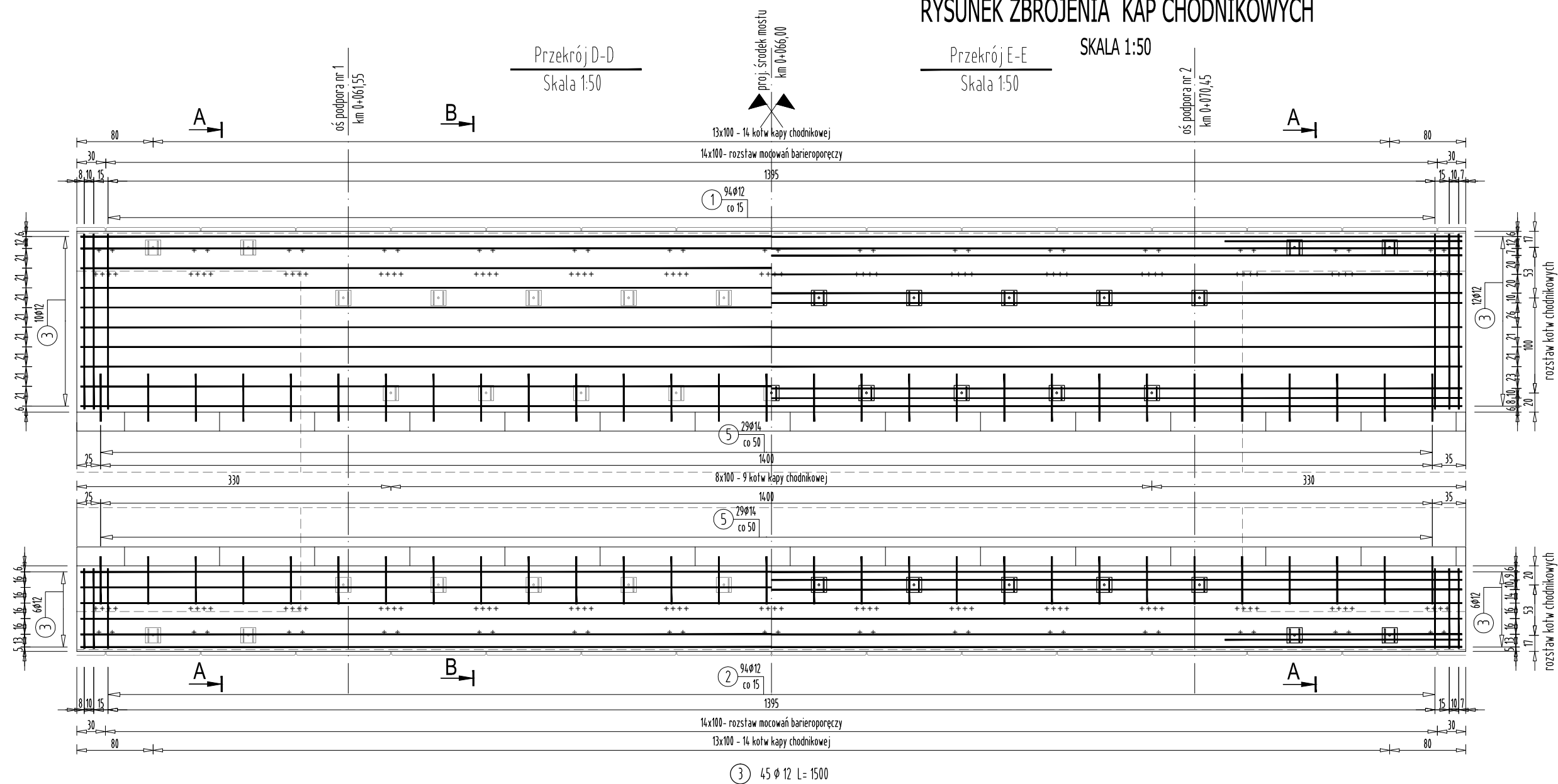
SKALA 1:50

Przekrój E-E

Skala 1:50

Przekrój D-D

Skala 1:50



UWAGA:

Pręty, których długość przekracza długości handlowe łączyć zgodnie z normą PN-91/S-10042, max 30 % w jednym przekroju. Pręty łączyć na zakład długość 25 średnic w przypadku zakładów krótszych niż 25 średnic należy stosować spawane połączenia prętów. Zestawienie stali nie uwzględnia zwiększenia długości prętów związane z połączeniami na zakład.

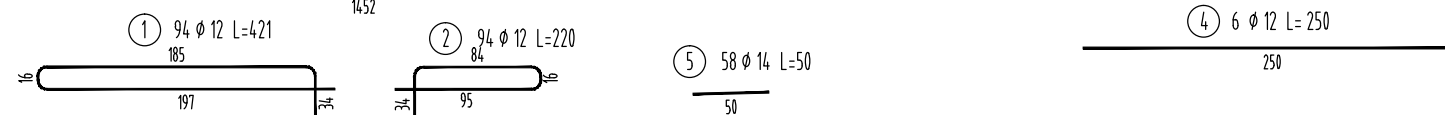
Otulina zbrojenja min 3.0 cm

Połączenia spawane należy wykonywać przy użyciu elektrod ER146
W przypadku braku szczegółu rozwiązania połączenia minimalna
długość połączenia nie może być mniejsza niż 5 ϕ pręta.

Pręt dostosować do geometri kapy chodnikowej

Przekrój A-A

Skala 1:50



WYKAZ STALI ZBROJENIOWEJ

Nr pręta	Średnica [mm]	Długość [m]	Liczba prętów [szt]	Długość pręta	
				STAL BSt500S	
				#12 [m]	#14 [m]
1	12	4,21	94	395,74	
2	12	2,20	94	206,80	
3	12	15,00	45	675,00	
4	12	2,50	6	15,00	
5	14	0,50	58		29,00
Razem [m]				1292,54	29,00
Masa [kg/m]				0,888	1,208
Masa całkowita [kg]				1148	35
Razem [kg]				1183	

ZESTAWIENIE MATERIAŁÓW

BETON KL. C 30/37

ILOŚĆ BETONU: $V = 9 \text{ m}^3$

STAL ZBROJENIOWA GAT. BSt500S

ILOŚĆ STALI: G= 1183 kg

KOTWY DO KAP CHODNIKOWYCH

ILOŚĆ: 37 szt.

KOTWY DO BARIER

ILOŚĆ: 30szt słupków.



FIRMA HANDLOWO-USŁUGOWA
MATEUSZ KALISZ
NIP 684-245-96-47; REGON 361101900




ul. Dworska 23/3
38-480 Rymanów

Inwestor:
POWIAT ROPCZYCKO-SĘDZISZOWSKI
UL. KONOPNICKIEJ 5
39-100 ROPCZYCE

Przedsięwzięcie budowlane:
PRZEBUDOWA MOSTU NA RZECIE BYSTRZYCA
W CIĄGU DROGI POWIATOWEJ NR 1340R
BYSTRZYCA - NOWA WIEŚ

Faza opracowania:
PROJEKT WYKONAWCZY

Część:	DROGOWO - MOSTOWA
--------	--------------------------

Funkcja	Tytuł, imię, nazwisko	Nr uprawn., specjalność	Data	Podpis	Skala: 1:50
Projektant	mgr inż. Henryk Kalisz	ANB -7342-259/94	04.2017		
Opracował	mgr inż. Tomasz Tomasiewicz	-	04.2017		Nr rysunku: 14
Opracował	mgr inż. Grzegorz Stróż	-	04.2017		
Tytuł rysunku: RYSUNEK ZBROJENIA KAP CHODNIKOWYCH					